



赵剑飞 副教授

jfzhao@shu.edu.cn

## 研究方向

### ■ 能源变换与控制技术

- 新能源并网发电技术
- 特种电源与电子负载
- 新型拓扑与控制技术
- 微电网与分布式电源

### ■ 电动汽车电驱动技术

- 中大功率电驱动系统
- 电驱动测试评价系统
- 新型电机与驱动控制
- 分布式多轮驱动控制
- 整车管理与控制技术

## 教学与科研成果

### ■ 承担课题

- 上海市自然基金1项
- 重大企业横向项目2项
- 产学研合作项目多项

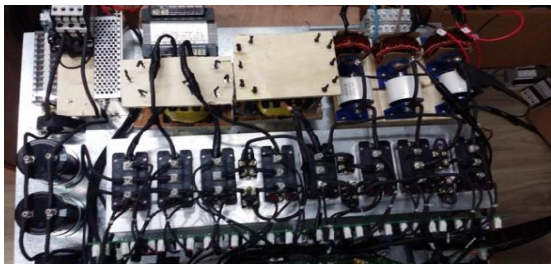
### ■ 所获奖项

- 教育部科技进步奖2项
- 上海市科技进步奖1项
- 电工技术学会科技奖2项

### ■ 论文与专利

- 发表SCI/EI论文40余篇
- 授权专利与软著10余项

## 成果展示



研制的新型电源与电子负载系统



研制的电动车电驱动测试系统



研制的电驱动系统产业化应用